

Real PIC Simulator telepítése

A programot kérd személyesen vagy e-mailba: doszpod.andor@gmail.com

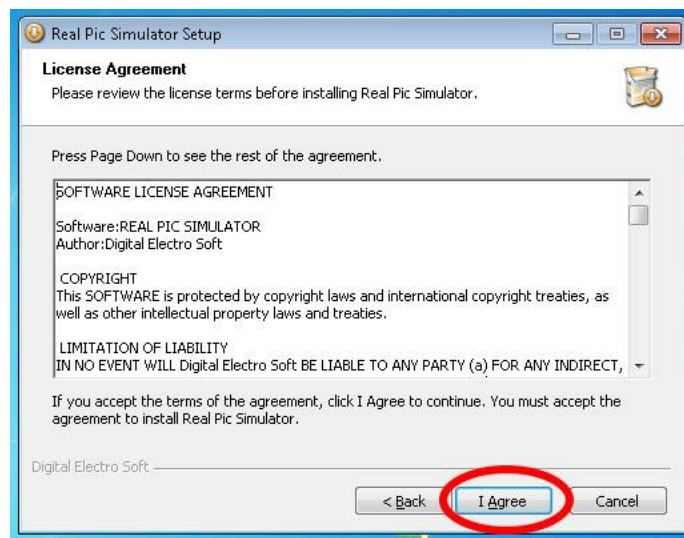
1. Lépés:

- Indítsuk a telepítő programot a „realpicsimulator.exe” –vel.
- Next



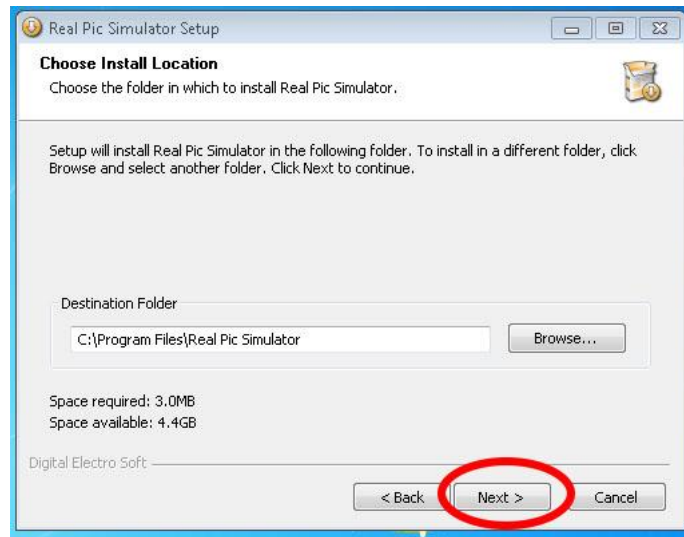
2. Lépés

- A liszensz elfogadása, „katt” I Agree



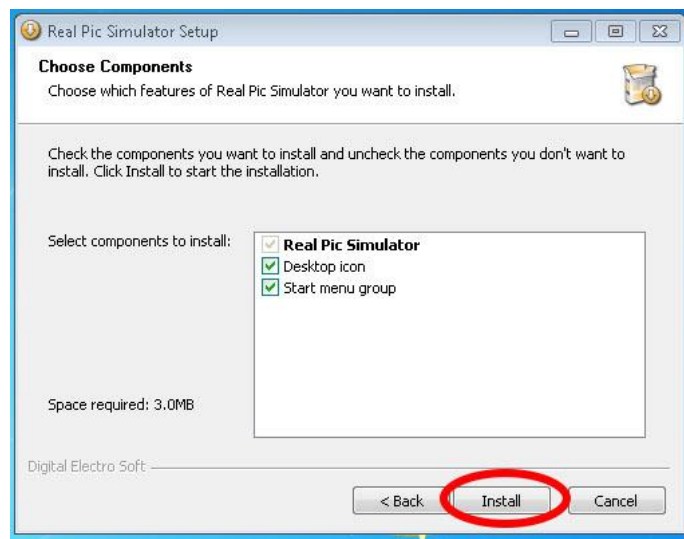
3. Lépés

- Telepítési hely (az alapértelmezett megfelel)
- Next



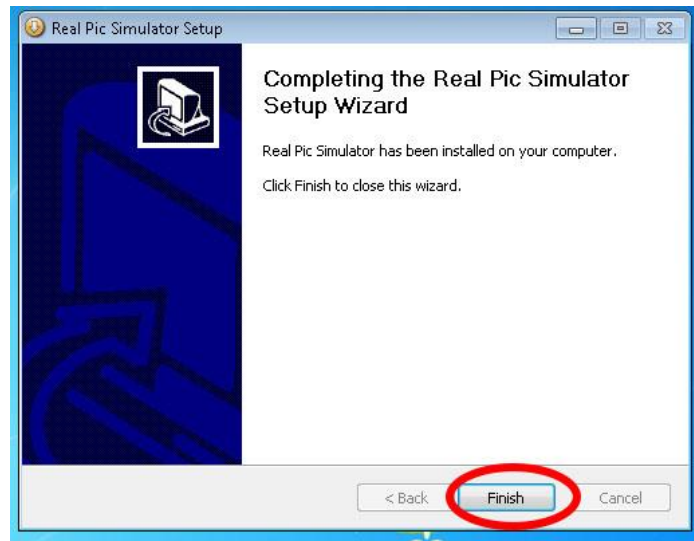
4. Lépés

- Telepítés elindítása, „katt” Install



5. Lépés

- Telepítés befejezése, „katt” Finish



A Real PIC Simulator telepítése kész.

A program indítható az asztalra készült ikonnal.

A program 30napig használható!

